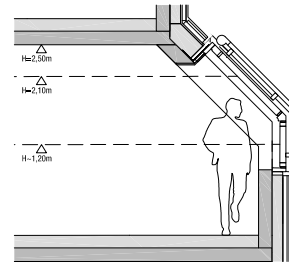
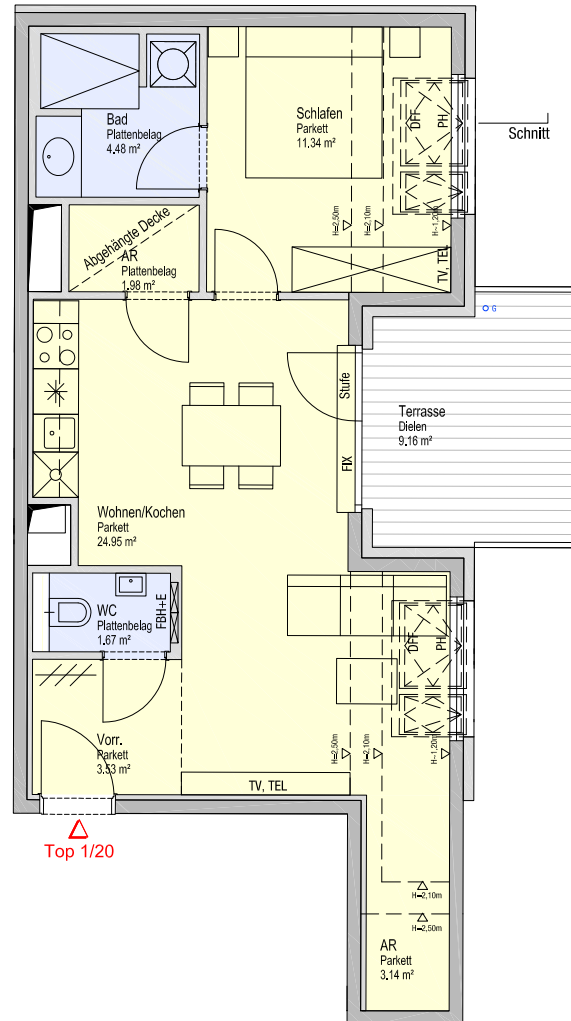




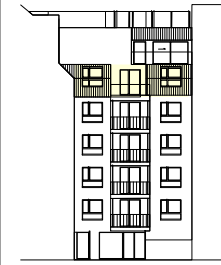
Renderings: © 2016 B0Anet.at



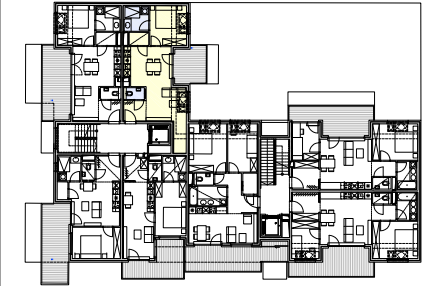
Schnitt



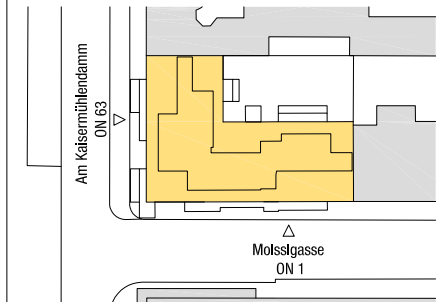
Top 1/20



ANSICHT GARTEN: AM KAISERMÜHLENDAMM



ÜBERSICHT



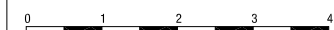
LAGEPLAN

TOP 1/20		1. DACHGESCHOSS
Wohnfläche	51,09 m ²	
Loggia	--- m ²	
Terrasse / Balkon	9,16 m ²	
Pflanzfläche	--- m ²	

AM KAISERMÜHLENDAMM 63, 1220 WIEN

Ausstattung gemäß Baubeschreibung, die dargestellte Möblierung – ausgenommen 1 Küche je Top, Badewanne/Dusche, Waschtisch und WC – ist nicht Bestandteil des Lieferumfanges und dient nur als Einrichtungsvorschlag. Alle dargestellten Gegenstände haben symbolhaften Charakter. Änderung der Küchenaufteilung vorbehalten. Spielplatz- und Gartengestaltung im Kaufpreis nicht enthalten. Druck- und Satzfehler, sowie Irrtümer und baulich bedingte Änderungen vorbehalten. Die Wohnungsgrößen sind Circa – Angaben und können sich durch die Detailplanung geringfügig ändern. Maßgeblich ist in jedem Fall der Kaufvertrag.

UNVERBINDLICHE PLANKOPIE



GRUNDRISS

DATUM: 07.11.2016

INDEX A